



Te proponemos una apasionante ruta por el municipio de Jimena de la Frontera, enclavado entre ríos llenos de historia, donde el entorno natural y paisajístico que brinda el Parque Natural Los Alcornocales, su Castillo-Fortaleza y la hospitalidad de los vecinos, te harán disfrutar de una experiencia inolvidable.



Jimena de la Frontera

www.jimenadelafrontera.es



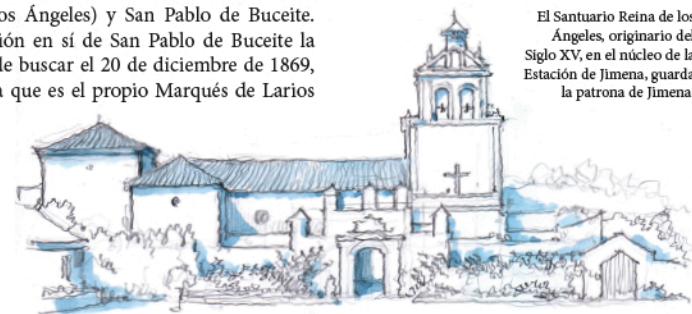
Jimena de la Frontera

RUTA ENTRE RÍOS DE HISTORIA



La población de Jimena de la Frontera, se remonta a la prehistoria con una atribución cronológica del III Milenio a. C., demostrada por la presencia de numerosos abrigos rocosos decorados con representaciones esquemáticas, destacando el abrigo rupestre de Laja Alta. Un territorio donde se han ido sucediendo pobladores púnicos, romanos, almohades, nazaries... a lo largo de los siglos, dejando su impronta arquitectónica en la configuración de lo que es hoy el entramado del Conjunto Histórico-Artístico de la ciudad. Por su parte, el municipio de Jimena de la Frontera lo componen tres núcleos de población: Jimena de la Frontera, la Estación de Jimena (Los Ángeles) y San Pablo de Buceite. La fundación en sí de San Pablo de Buceite la debemos de buscar el 20 de diciembre de 1869, fecha en la que es el propio Marqués de Larios

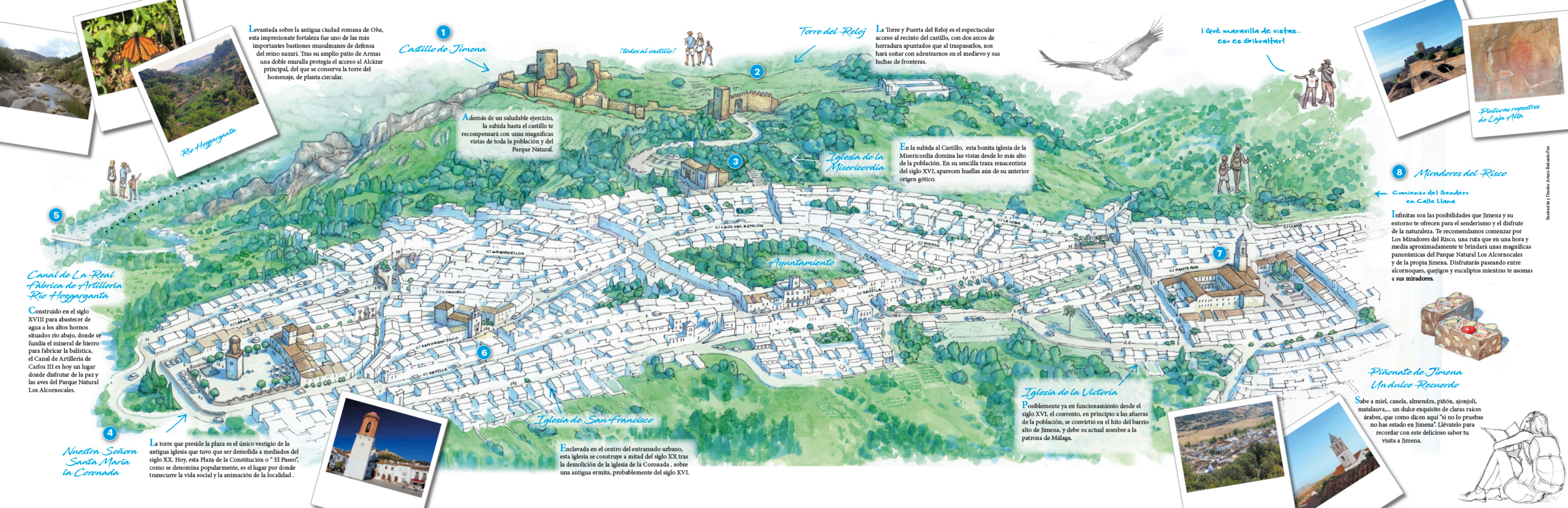
quien adquiere la finca con el mismo nombre al Duque de Medina Sidonia. No es hasta el 10 de marzo de 1875 cuando el núcleo poblacional empieza a crecer con la llegada de colonos, transformando éste en colonia rural. En 1887, las propiedades en manos de los hijos del Marqués de Larios de Málaga pasan a formar parte de la denominada Sociedad Industrial y Agrícola del Guadiaro (SIAG), adquiriendo la toponimia de San Pablo en honor a uno de los hijos del marqués.



El Santuario Reina de los Angeles, originario del Siglo XV, en el núcleo de la Estación de Jimena, guarda la patrona de Jimena.



JIMENA DE LA FRONTERA



Levantada sobre la antigua ciudad romana de Oba, esta impresionante fortaleza fue uno de las más importantes bastiones musulmanes de defensa del reino nazarí. Tras su amplio patio de Armas una doble muralla protegía el acceso al Alcázar principal, del que se conserva la torre del homenaje, de planta circular.

1 Castillo de Jimena

Además de un saludable ejercicio, la subida hasta el castillo te recompensará con unas magníficas vistas de toda la población y del Parque Natural.

Torre del Reloj

La Torre y Puerta del Reloj es el espectacular acceso al recinto del castillo, con dos arcos de herradura apuntados que al traspasarlos, nos hará soñar con adentrarnos en el medievo y sus luchas de fronteras.

¡Qué maravilla de vistas... eso es Gibraltar!

En la subida al Castillo, esta bonita iglesia de la Misericordia domina las vistas desde lo más alto de la población. En su sencilla traza renacentista del siglo XVI, aparecen huellas aún de su anterior origen gótico.

8 Miradores del Risco

Comienzo del Sendero en Calle Llana

Infinitas son las posibilidades que Jimena y su entorno te ofrecen para el senderismo y el disfrute de la naturaleza. Te recomendamos comenzar por Los Miradores del Risco, una ruta que en una hora y media aproximadamente te brindará unas magníficas panorámicas del Parque Natural Los Alcornocales y de la propia Jimena. Disfrutarás paseando entre alcornocales, quejigos y eucaliptos mientras te asomas a sus miradores.

Canal de La Real Fábrica de Artillería Río Hozgarganta

Construido en el siglo XVIII para abastecer de agua a los altos hornos situados río abajo, donde se fundía el mineral de hierro para fabricar la balística, el Canal de Artillería de Carlos III es hoy un lugar donde disfrutar de la paz y las aves del Parque Natural Los Alcornocales.

5

Nuestra Señora Santa María la Coronada

La torre que preside la plaza es el único vestigio de la antigua iglesia que tuvo que ser demolida a mediados del siglo XX. Hoy, esta Plaza de la Constitución o "El Paseo", como se denomina popularmente, es el lugar por donde transcurre la vida social y la animación de la localidad.

4

Iglesia de San Francisco

Enclavada en el centro del entramado urbano, esta iglesia se construye a mitad del siglo XX tras la demolición de la iglesia de la Coronada, sobre una antigua ermita, probablemente del siglo XVI.

Ayuntamiento

Iglesia de la Misericordia

Iglesia de la Victoria

Posiblemente ya en funcionamiento desde el siglo XVI, el convento, en principio a las afueras de la población, se convirtió en el hito del barrio alto de Jimena, y debe su actual nombre a la patrona de Málaga.

Piñonate de Jimena Un dulce Recuerdo

Sabe a miel, canela, almendra, piñón, ajonjolí, matalauva,... un dulce exquisito de claras raíces árabes, que como dicen aquí "si no lo pruebas no has estado en Jimena". Llévatelo para recordar con este delicioso sabor tu visita a Jimena.

