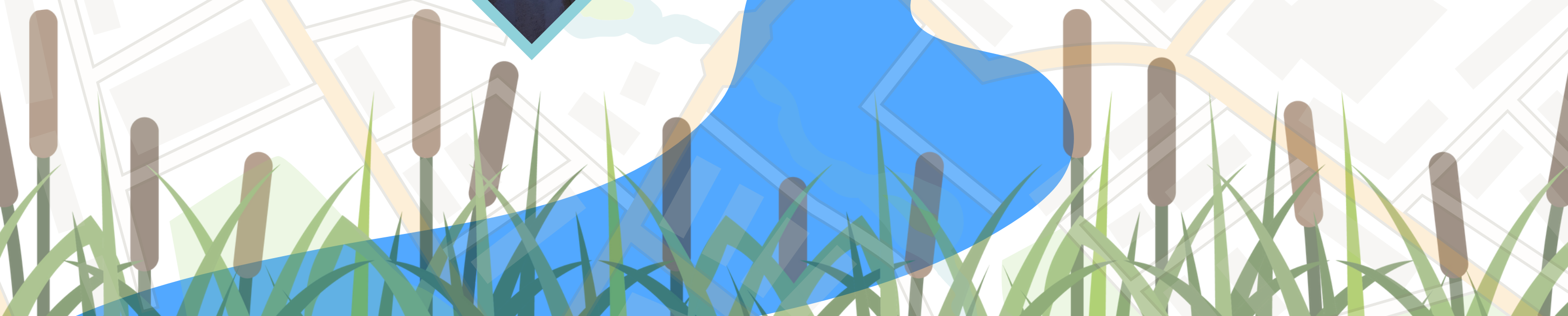


Programa de comunicación del Plan de restauración fluvial y reducción del riesgo de inundación en entornos urbanos de la provincia de Cádiz

RÍOS URBANOS DE LA PROVINCIA DE CÁDIZ

¡VEN A CONOCERNOS!



Ríos urbanos de la provincia de Cádiz

¡Ven a conocerlos!

El Área de Transición Ecológica de la Diputación Provincial está trabajando en la elaboración de un Plan de restauración fluvial y reducción del riesgo de inundación en entornos urbanos de la provincia de Cádiz, con el que mejorar el estado ambiental de nuestros ríos urbanos y fortalecer el vínculo de la población con los mismos.

Pretendemos aumentar su visibilidad como espacios públicos útiles y saludables, capaces de amortiguar las perturbaciones que dejan en nuestros pueblos y ciudades el cambio climático (inundaciones, olas de calor, sequía...).

Ríos urbanos de la provincia de Cádiz. ¡Ven a conocerlos!

VISITA CON NOSOTROS LOS RÍOS URBANOS DE CÁDIZ

Organizamos **3 visitas** en las comarcas de la Campiña de Jerez, la Sierra y la Janda, para conocer tramos urbanos de los ríos Guadalete, El Bosque, Ubrique y Barbate.

Serán **salidas guiadas por personas expertas** en divulgación y educación ambiental en las que daremos a conocer tramos fluviales, sus valores, el estado de conservación y la importancia de recuperarlos.

Están destinadas a **cualquier persona que quiera conocer los ríos urbanos de nuestra provincia.**

Las visitas **son gratuitas e incluyen el transporte en el autobús** (almuerzo no incluido). Para facilitar la participación se han previsto diferentes puntos de salida, y también es posible sumarse directamente en alguna de las paradas intermedias.

Programa de comunicación del Plan de restauración fluvial y reducción del riesgo de inundación en entornos urbanos de la provincia de Cádiz

VISITA CON NOSOTROS LOS RÍOS URBANOS DE CÁDIZ

Comarca de la Campiña Jerezana - 31 de octubre

- 15:30 h - Salida desde el lugar de celebración de la sesión de la mañana. Plaza de Toros de Jerez.
- 16:00 h - Entorno de La Corta, Puente de Cartuja
- 16:45 h - El Torno
- 17:30 h - La Barca de la Florida
- 18:30 h - Regreso al punto de partida

Comarca de la Sierra-11 de noviembre

- 9:00 Recogida en Cádiz (piscina municipal)
- 9:30 Recogida en El Puerto S.M. (estación de tren)
- 10:00 Recogida en Jerez de la Fra. (Piscina Jerez,/Arena Village)
- Parada 1: Villamartín
- Parada 2: El Bosque (almuerzo)
- Parada 3: Ubrique
- Regreso por los tres puntos de recogida anteriores
- Hora prevista último punto: 18:30 h

Comarca de la Janda -25 de noviembre

- 9:00 Recogida en Cádiz (piscina municipal)
- 9:30 Recogida en El Puerto S.M. (estación de tren)
- 10:00 Recogida en Jerez de la Fra. (Monasterio de La Cartuja)
- 11:00 Alcalá de los Gazules (parada 1)
- 12:30 Benalup Casas Viejas y mirador (parada 2)
- 14:00 Desembocadura río Barbate y almuerzo (parada 3)
- Regreso por los tres puntos de recogida anteriores
- Hora prevista último punto: 17:00 h

Las horas indicadas son aproximadas, pudiendo sufrir ligeras modificaciones debido al transcurso de la propia actividad. Los puntos y las horas de recogida podrían sufrir cambios, en caso de no inscripción de personas en alguna de las localidades. El almuerzo en las visitas a la Sierra y a la Janda correrá a cargo de cada participante.

INSCRIPCIÓN SALIDAS

Para más información

Secretaría técnica del Programa
 Estudio Agua y Territorio S. Coop. And.
 Tlf. 722705127 | participacion@aguayterritorio.es

Programa de comunicación del Plan de restauración fluvial y reducción del riesgo de inundación en entornos urbanos de la provincia de Cádiz

Programa de comunicación del Plan de restauración fluvial y reducción del riesgo de inundación en entornos urbanos de la provincia de Cádiz

Proyecto impulsado por:
Área de Transición Ecológica de la
Diputación Provincial de Cádiz
Tlf. 956 221118
transicion.ecologica@dipucadiz.es

Para más información

Secretaría técnica del Programa
Estudio Agua y Territorio S. Coop. And.
Tlf. 722705127 | participacion@aguayterritorio.es